



FRIALEN Безопасные фитинги

Надежная техника соединений для газо-, водо- и промышленных трубопроводов из ПЭ и ПЭ-Ха

Каталог ES 34/14 действителен с 1 июня 2014 г.

Сведения по настоящему каталогу и о безопасных фитингах FRIALEN®

Содержание

Для облегчения пользования на страницах 4-6 мы приводим перечень изделий, объединенных по группам. Поиск определенных изделий таким образом будет существенно упрощен.

Статус наличия на складе

Пожалуйста, при планировании учитывайте следующее:

- все изделия со статусом наличия 1 поставляются, как правило, со склада;
- все изделия со статусом наличия 2 производятся под заказ и поэтому поставляются в течение 3 - 4 недель.

Единицы упаковки и складирования на поддоне

В каталоге указано количество единиц в упаковке (VE) и количество единиц на поддоне (PE). Заказ в полных единицах VE/PE упростит прием товара, а также Ваш складской учет. Это также гарантирует Вам наше быстрое оформление и поставку товара. Каталог показывает, что мы выбрали для Вас осмысленные и корректные единицы.

Возврат

Возврат товара с последующей выплатой его стоимости должен осуществляться при выполнении критериев, определенных в рамках системы управления качеством. При необходимости мы проинформируем Вас об этом отдельно. Если товар соответствует этим критериям, и нами заранее было дано разрешение на возврат, то производится выплата стоимости за вычетом 25% издержек на проверку.

Заводской сертификат качества

Заводской сертификат качества в соответствии с DIN EN 10204 - 3.1 должен быть запрошен вместе с заказом на поставку товара, поскольку последующая выдача сертификата невозможна.

Обратное отслеживание деталей

Каждая деталь снабжается дополнительным штрих-кодом для обратного отслеживания.

Качество / Сертификация

Безопасные фитинги FRIALEN подвергаются постоянному контролю качества со строгими нормами проверки, которые являются составными частями нашей всеобъемлющей системы управления качеством, сертифицированной согласно стандартам EN ISO 9001 : 2008.

Программа производства безопасных фитингов FRIALEN согласована с функциональными возможностями сварочных приборов. Мы оставляем за собой право изменять изделия в каталоге в любое время. Все изменения и дополнения, которые возникают во время технического совершенствования, соответственно учитываются. Наш постоянный контроль качества охватывает безопасные фитинги FRIALEN, наши сварочные приборы FRIATOOLS и качество сварного соединения, как результат взаимодействия всех компонентов. Принцип работы и надежность функционирования сварочных приборов

других производителей не подлежат нашим требованиям и нашему контролю. Пожалуйста, соблюдайте при прокладке трубопроводов наше руководство по монтажным работам и руководство по обслуживанию соответствующих приборов.

DVGW -допуск к применению / свариваемость

FRIALEN - безопасные фитинги имеют необходимые сертификаты для монтажа газо- и водопроводов. Сертифицированы в соответствии с DVGW GW335-B2 с разрешениями DV-8601AU2248, DV-8606AU2249 и DV-8611AU2250 и подвергаются регулярному независимому контролю. Некоторые изделия имеют индивидуальные сертификаты, которые упомянуты в тексте для каждого отдельного изделия.

Муфты AM с SDR17 имеют необходимые сертификаты для монтажа водопроводов питьевой воды и систем канализации с давлением до 10 бар. Сертифицированы в соответствии с DVGW GW335-B2 с разрешениями DV-8606BO6114 и DV-8611BO6115.

FRIALEN - безопасные фитинги могут быть сварены с трубами с SDR 17.6 (s мин = 3 мм) до 11 в соответствии с DIN 8074, ISO 4437, ISO 4427, EN 1555 и EN 12201. Информация по сварке фитингов с другими SDR трубы предоставляется по запросу. FRIALEN - арматура для врезки/фитинги диаметром до 63 мм включительно могут быть сварены только с трубами с соотношением до SDR 11 включительно. Пожалуйста, обратите внимание на информацию о возможности сварки труб с соотношением SDR, указанном на штрих-кодах.

FRIALEN - безопасные фитинги могут быть сварены с трубами из ПЭ 100, ПЭ 80, ПЭ 63, ПЭ 50 в соответствии с DIN 8074/75, EN 1555-2, EN 12201-2, ISO 4437 и ISO 4427, PE-Xa в соответствии с DIN 16892/93, PE-LD в соответствии с DIN 8072/73. Свариваются с ПЭ трубами с коэффициентом текучести расплава MFR 190/5 в диапазоне от 0,2 до 1,7 г/10 мин. Для сварки с трубами с MFR < 0,20 необходимо подтверждение, что это возможно. Мы рекомендовали бы использование труб с ограниченным диапазоном допусков по диаметру, допустимое отклонение класса B. PE-LD трубы могут быть сварены при температурах окружающей среды > 0 °C.

Для проверки совместимости с трубами с другими SDR воспользуйтесь инструкцией по монтажу или обратитесь в нашу службу технической поддержки.

FRIALEN - арматура для врезки диаметром до 63 мм может быть сварена только с трубами с соотношением SDR 11. Пожалуйста, обратитесь за консультацией в службу поддержки и уточните допустимые к сварке SDR труб, указанные на фитинге, если используется труба d63 мм с SDR17.

Муфты AM SDR 17 могут быть сварены с трубами, начиная с SDR 33 до 17 в соответствии с DIN 8074, ISO4427, EN 12201.

FRIALEN - безопасные фитинги выполнены из ПЭ 100 и соответствуют требованиям стандартов EN 1555-3, EN 12201-3, ISO 4427-3 и ISO 4437-3, а также требованиям испытаний DVGW. FRIALEN - безопасные фитинги могут быть сварены при помощи сварочного аппарата FRIAMAT при температурах окружающей среды от - 10 °C до + 45 °C. Для соединения различных материалов также применяйте системы специальных стандартов и рекомендации по монтажу.

Сведения по настоящему каталогу и о безопасных фитингах FRIALEN®

В случае, если у Вас возникают вопросы во время монтажа, а также при работе с безопасными фитингами FRIALEN в целом, пожалуйста, прочитайте наши инструкции по монтажу. Наша служба поддержки и специалисты в отделе продаж будут рады ответить на любые вопросы.

Допустимое давление

Максимальное рабочее давление безопасных фитингов FRIALEN из ПЭ 100 зависит от SDR (стандартное размерное соотношение).

$$SDR = \frac{\text{Наружный диаметр трубы } d}{\text{Толщина стенки трубы } s}$$

Основанием для применения являются стандарты с последними изменениями DIN EN 1555, DIN EN 12201, DIN 8074 и DIN 8075 с учетом коэффициента запаса прочности С (для изделий из ПЭ). Таким образом, имеются следующие уровни давлений:

Материал фитингов: ПЭ 100	Вода	Газ
Значение SDR	максимальное рабочее давление (бар) при С = 1,25	максимальное рабочее давление (бар) при С = 2
17	10	5
11	16	10
9	20	-/12*
7.4	25	-/12*

* Если соответствует национальным стандартам

В России, и отдельных странах СНГ, при строительстве полиэтиленовых газо- (в том числе с давлением газа 12 бар) и водопроводов следует руководствоваться ГОСТ Р 52779-2007, СП 62.13330.2011 изм.1, СП 31.13330.2012, СП 32.13330.2012, СП 42-101-2003, СП 42-103-2003, СП 40-102-2000, СТО 45167708-01-2007 и др. При определении коэффициента запаса прочности следует руководствоваться нормами ISO, ГОСТ-Р 50838-95* изм. 3, ГОСТ-Р 52134-2003, а также другими нормативными документами, действующими в стране применения.

Сварочный процесс

FRIALEN - безопасные фитинги могут быть сварены любым типом сварочного аппарата для электромужфтовой сварки, в т.ч. FRIAMAT. Параметры сварки будут переданы автоматически со штрих-кода фитинга.

Сварка с напряжением 39.5 В

Большинство безопасных фитингов FRIALEN могут быть сварены аппаратами для электромужфтовой сварки с постоянным выходным напряжением 39.5 В путем ручного ввода времени сварки. Время сварки указано на этикетке со штрих-кодом. При использовании более старых версий сварочных аппаратов допустимый диапазон сварки ограничен температурами окружающей среды от -5°C до +35°C. Указанное время сварки следует использовать для полного диапазона температур. Вы найдете полный список с подходящими фитингами на нашем сайте www.frialen.com.

Время охлаждения

FRIALEN - муфты, отводы, тройники, переходник

Время охлаждения, указанное на штрих-коде и помеченное дополнительными буквами (буквы С.Т.), является временем после сварки до момента, когда можно двигать сварное соединение.

Сваренный трубопровод можно нагружать давлением, выдержав более длительное время охлаждения. Об этом, пожалуйста, читайте в нашем руководстве по монтажу.

FRIALEN - арматура, вентили, накладки

Время охлаждения, указанное на штрих-коде (С.Т.), нужно понимать, как время после сварки до начала врезки. Испытание под давлением сварных соединений в трубопроводах, проложенных к потребителю, может осуществляться после истечения времени охлаждения. Об этом, пожалуйста, читайте в нашем руководстве по монтажу.

Монтаж

Монтаж должен осуществляться в соответствии с инструкциями по монтажу, которые также могут быть скачаны с интернета на www.frialen.com/www.frialen-xl.com. На этой веб-странице Вы сможете найти дополнительную информацию по продукции и процессам, сертификатам и публикациям.

FRIALEN - седлообразные детали типа Top-Loading

Данные по диаметрам, включая значения в скобках, обозначают допустимые области монтажа и сварки для конкретной седлообразной детали. В данном случае это область стандартного применения, ограниченная техническими возможностями (например, длиной фрезы-резака / толщиной стенки трубы или диаметром врезного отверстия / диаметром запорного воздушно-камерного устройства). При применении вне указанной области необходимо проверить пригодность для конкретных целей. Технические рекомендации по сварке или применению могут быть приложены к изделию и должны строго соблюдаться.

Технические данные

Детальная информация по каждому изделию дана в паспортах на каждый тип изделий, которые можно скачать в интернете по адресу www.frialen.com/www.frialen-xl.com.

Актуальность / Технические новшества

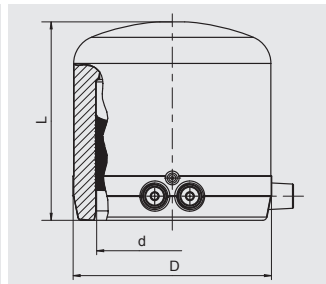
Все данные соответствуют актуальному состоянию на момент подготовки каталога. Мы оставляем за собой право вносить изменения по мере технического совершенствования. За опечатки мы не несем ответственности.

Торговые марки

Для облегчения чтения в некоторых текстах были опущены значки ® и ™. Зарегистрированы следующие торговые марки: FRIALEN®, FRIALOC®, FRIAFIT®, FRIATOOLS®, FRIAMAT®, Sentry GS®, BAIO®, Rilsan® и Gas-Stop™.

MV

Заглушка



Имеет открытую нагревательную спираль для оптимальной теплопередачи, большую глубину сопряжения, особо широкую зону сварки, холодную зону на торце, предотвращающую вытекание расплавленной массы. С индикаторами зон сварки.

PE 100 SDR 11

Максимальное допустимое рабочее давление 16 бар (вода)/10 бар (газ)

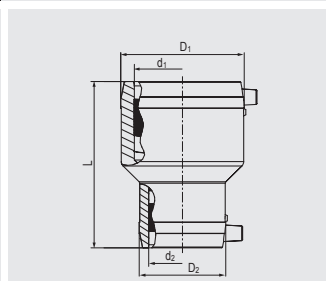


d	Артикул	Статус наличия	VE	PE	D	L	Масса, кг/шт.
20	612025	2	40	2000	31	62	0,035
25	612026	2	40	2000	35	65	0,040
32	612027 ^①	1	40	1280	44	70	0,060
40	612028 ^①	1	25	800	55	75	0,090
50	612029	1	20	640	67	80	0,125
63	612030	1	15	480	84	88	0,210
75	612031	1	20	640	99	99	0,319
90	612032	1	16	288	117	155	0,529
110	612033	1	12	216	143	125	0,850
125	612034	1	8	144	158	186	1,380
160	612035	1	10	60	206	262	2,362
180	616183	1	6	48	225	195	2,800
200	616184	1	4	32	250	210	3,700
225	616185	1	4	32	280	230	5,050

① Рекомендуются также в качестве заглушки для надстройки врезного приспособления арматуры для врезки под давлением FRI-ALEN (DAA (Kit), DAA, DAP, DAA-TL).

MR

Редукционная муфта



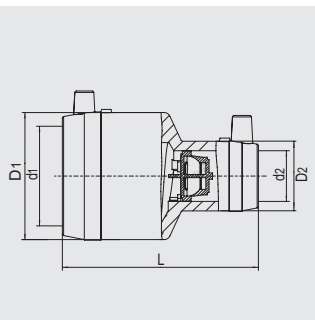
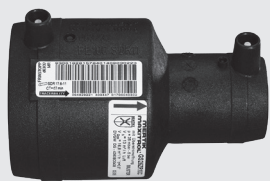
Имеют открытую нагревательную спираль для оптимальной теплопередачи, большую глубину сопряжения, особо широкую зону сварки, холодные зоны по бокам и в центре, предотвращающие вытекание расплавленной массы, не требуют при работе специальных позиционеров и приспособлений.

PE 100 SDR 11

Максимальное допустимое рабочее давление 16 бар (вода)/10 бар (газ)



d ₁	d ₂	Артикул	Статус наличия	VE	PE	D ₁ /D ₂	L	Масса, кг/шт.
32	16	616452	2	80	2560	45/ 28	90	0,060
32	20	615386	1	80	2560	45/ 32	88	0,060
32	25	615502	1	70	2240	45/ 38	88	0,070
40	20	615387	1	60	1920	54/ 32	98	0,080
40	32	615388	1	50	1600	54/ 45	98	0,090
50	20	612069	2	32	1024	68/ 32	110	0,130
50	32	612070	1	32	1024	68/ 45	110	0,140
50	40	612071	1	25	800	68/ 54	110	0,140
63	32	615389	1	18	576	82/ 45	125	0,210
63	40	615390	1	16	512	82/ 54	125	0,220
63	50	612072	1	16	512	82/ 68	125	0,230
90	50	615391	1	15	270	117/ 68	160	0,470
90	63	615392	1	15	270	117/ 82	160	0,510
110	63	615393	1	10	180	142/ 82	160	0,730
110	90	615693	1	8	144	140/115	180	0,900
125	90	615694	1	8	144	155/115	200	0,980
160	110	615695	1	8	64	201/140	230	1,990
225	160	616356	1	1	36	282/203	270	4,860

MR-STOPP**Редукционная муфта с интегрированным устройством контроля расхода газа Mertik Maxitrol**

Редукционная муфта MR с интегрированной системой безопасности Sentry GS, предназначенной для автоматического перекрытия потока газа в случае повреждения трубы, например экскаватором. Имеют открытую нагревательную спираль для оптимальной теплопередачи, большую глубину сопряжения, особо широкую зону сварки, холодные зоны по бокам и в центре, предотвращающие вытекание расплавленной массы, не требуют при работе специальных позиционеров и приспособлений. Муфта в универсальном типе исполнения Z оптимально удовлетворяет требованиям в отношении рабочего давления и среднего объема потока. Типы D и Z имеют перепускное приспособление. Сертифицировано DVGW для системы контроля потока газа Sentry GS: DG-4360B00438

PE 100 SDR 11**Максимально допустимое рабочее давление тип Z: 6 бар (газ), тип D: 1 бар (газ)**

d ₁	d ₂	Тип	Артикул	Диапазон давления p _{min} - p _{max}	VN	Статус наличия	VE	PE	D ₁ /D ₂	L	Масса, кг/шт.
50	40	Z	616218	35 mbar - 5 bar	26 - 62	2	12	600	68/54	110	0,210
50	40	D	616237	25 mbar - 1 bar	19 - 27	2	12	600	68/54	110	0,210
63	32	Z	616219	35 mbar - 5 bar	17 - 40	1	18	576	82/45	125	0,240
63	32	D	616238	25 mbar - 1 bar	11 - 16	2	18	576	82/45	125	0,240
63	40	Z	616220	35 mbar - 5 bar	26 - 62	2	16	512	82/54	125	0,290
63	40	D	616239	25 mbar - 1 bar	19 - 27	2	16	512	82/54	125	0,290
63	50	Z	616221	35 mbar - 5 bar	41 - 99	1	16	512	82/68	125	0,360
63	50	D	616240	25 mbar - 1 bar	28 - 40	1	16	512	82/68	125	0,360

Другие каталоги:



Aliaxis
UTILITIES & INDUSTRY

C/O FRIATEC Aktiengesellschaft / ФРИАТЕК АГ
Technical Plastics Division /
Отделение Технические пластмассы
P.O.B. 710261 / а/я 710261 · 68222 Mannheim -
Germany / Мангейм - Германия
Tel +49 (0)621 486 1705 – Fax +49 (0)621 47 91 96
www.frialen.de

